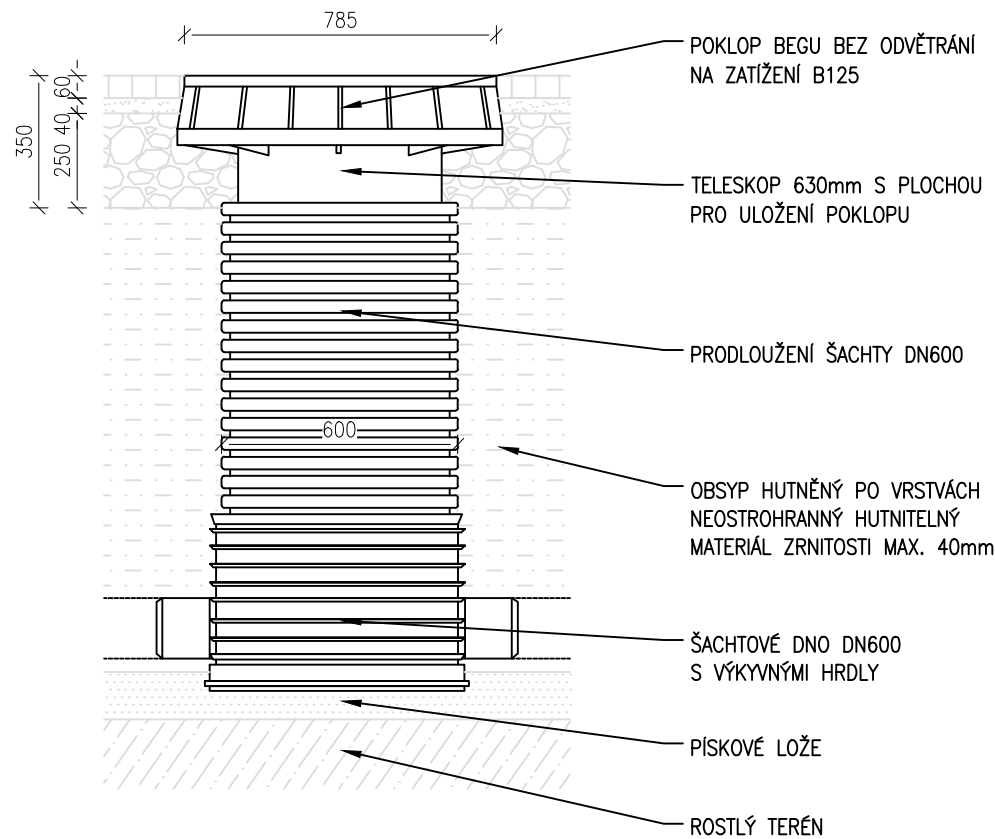


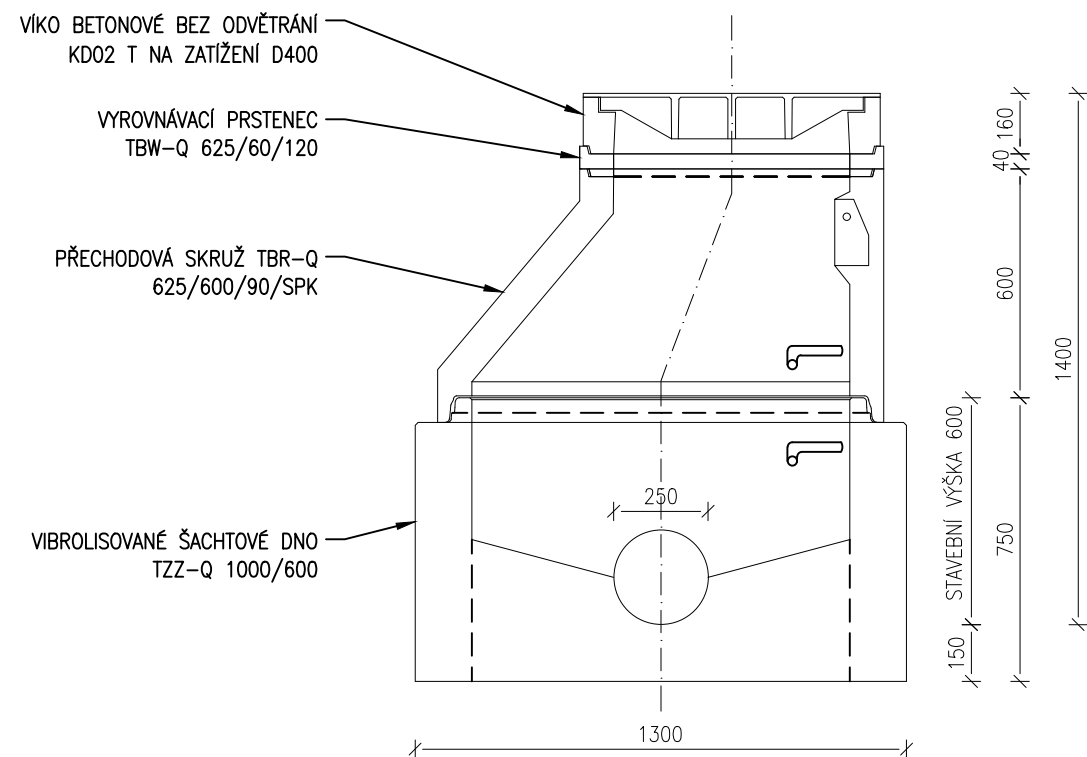
TYPOVÁ REVIZNÍ ŠACHTA

ŠACHTA DN600 S TELESKOPEM A POKLOPEM B125

VZOROVÉ ULOŽENÍ V CHODNÍKU



ŠACHTA DN1000 A POKLOPEM D400



HLAVNÍ PROJEKTANT MSS-projekt s.r.o. SÍDLO: MICHELSKÁ 580/63, 141 00 PRAHA 4 - MICHLE POBOČKA: ZEROTINOVA 992, 755 01 VSETÍN TEL.: +420 571 415 366 IČ: 26849836 DIČ: CZ26849836		INVESTOR Město Zubří U Domoviny 234, 756 54 Zubří  ZUBŘÍ	
HLAVNÍ INŽENÝR PROJEKTU	ING. MARTIN MYNAŘÍK	PROFESE	
ZODPOVĚDNÝ PROJEKTANT	ING. ROMANA KAŠPAROVÁ		
VYPRACOVAL	PETR JEŘÁBEK		
KONTROLOVAL	ING. MARTIN MYNAŘÍK		
MÍSTO STAVBY	k.ú. Zubří (793787)		
NÁZEV STAVBY Chodník v Zubří: Horní konec, Traktorka - COOP		STUPEŇ	DÚSP+PDPS
		DATUM	06/2022
		FORMÁT	2xA4
NÁZEV PROJEKTOVÉ ČÁSTI D.1 - STAVEBNÍ ČÁST		MĚŘÍTKO	1:20
		Č. ZAKÁZKY	21Zak00062
NÁZEV OBJEKTU S0301 - ÚČELOVÉ ODVODNĚNÍ KOMUNIKACE	Č	OBJEKT	S0301
NÁZEV ČÁSTI DOKUMENTACE OBJEKTU		PARÉ	
NÁZEV PŘÍLOHY TYPOVÁ REVIZNÍ ŠACHTA	Č.	Č. PŘÍLOHY 5	